

# 認知症電話相談



相談は  
無料です。

認知症に関することについて  
お気軽にご相談ください。

(ただし、通話料はご負担いただきます。)

対象

県内にお住まいの方

方法

電話

受付 火曜日

相談時間 13:00～16:30

電話番号 082-553-5353

相談員 認知症の人と家族の会会員

〔相談内容〕

認知症に関する疑問、本人・  
介護者・家族の悩み、介護  
方法や介護保険、介護サー  
ビスに関する事など

認知症介護経験のある家族の  
立場でお応えします。

受付 木曜日

相談時間 13:00～16:30

電話番号 082-569-6501

相談員 社会福祉士  
(広島県社会福祉士会会員)

〔相談内容〕

認知症に関する疑問、本人・  
介護者・家族の悩み、介護  
方法や介護保険、介護サービ  
スに関する事

認知症の人の意思決定や財  
産管理に関する事(成年  
後見制度の利用など) など

専門職がお応えします。

※祝日・年末年始(12/28～1/4)は休みます。

【運営主体】 広島県地域包括ケア推進センター  
(広島県広島市東区二葉の里3丁目2-3)  
<https://www.chiikihoukatsucare.net/>



# 認知症について知ろう

## 世界アルツハイマーデー(認知症の日)記念講演会 in 東広島市

「認知症」は、だれにも起こりうる脳の病気です。広島県では、世界アルツハイマーデー(認知症の日)の9月21日からの一週間をオレンジリング週間(認知症理解促進強化週間)として、この期間を中心に、市町等とともに認知症への理解を広げる様々な取組を行います。

オレンジカードは、認知症の人や家族を温かく見守る「認知症サポーター」の証です。



■日時 / 令和6年

**10月19日(土)**  
13:00~16:00

■会場 / 東広島市市民文化センター  
アザレアホール

東広島市西条西本町28-6 サンスクエア東広島内 電話082-424-3811

■参加対象 / 東広島市民 他  
(定員 / **200名**)

**参加費  
無料**

●お申込みは裏面をご覧ください。



・専用の駐車場はありませんので、可能な限り公共交通機関をご利用ください。  
・当イベントを目的とした、近隣の商業施設の駐車場の利用は絶対にやめてください。

13:00 開会 (12:30 開場)

13:10 ~ 基調講演「最新の認知症治療とケア」

講師：山下 拓史 医師 (広島市立北部医療センター 安佐市民病院脳神経内科主任部長)



基調講演 山下 拓史 医師

14:20 ~ 介護体験発表「妻の介護から学ぶ」

発表者：景山 源吾 氏 (認知症の人と家族の会 会員)

14:50 ~ 休憩

15:00 ~ 取組紹介①

「認知症疾患医療センターの紹介と取組」

発表者：梶山 浩明 医師 (広島中央認知症疾患医療センター センター長 宗近病院 副院長)



取組紹介 梶山 浩明 医師

15:30 ~ 取組紹介②

「東広島市の認知症施策の取組について」

発表者：東広島市職員 (健康福祉部地域包括ケア推進課)

16:00 閉会

※本講演会につきましては、東広島市要約筆記サークル「花束」による要約筆記を行います。

**認知症介護経験者による  
認知症相談会を同時開催**

※要予約詳しくは、裏面をご覧ください。

# オレンジリング・イベント(10/19東広島市)への参加申込

■申込方法：下記の用紙に必要事項をご記入の上、「FAXまたはE-mail」でお申込みください。

■申込先：公益社団法人認知症の人と家族の会 広島県支部

FAX：082-256-5009

E-mail：afcdejpn-hiroshima@k7.dion.ne.jp

●9月20日(金)までに、お申込みください。

●配慮を希望する事項のある方と、認知症相談会への参加を希望する方も、9月20日(金)までに、お申し込みください。

ふりがな				〒	—
名前	住所				
講演会への参加希望人数 _____ 人					
連絡先	電話			FAX	
	メール			@	
配慮を希望する事項がある方 【9月20日(金)までにお申し出ください。】					
例) 車いす使用、手話通訳が必要など					
認知症相談会への参加を希望される方 【申込締切9月20日(金)】					
相談会 希望時間	第1希望			※①～④の希望時間を、左へ記入してください。	
	第2希望			①10:30～11:00 ②11:00～11:30 ③11:30～12:00 ④16:30～17:00	

注1) 参加希望者が複数の場合は、代表者の名前・住所・連絡先を記入してください。

注2) 相談会への参加を希望された方には、時間について事前に連絡しますので、平日(8:30～17:15)に連絡可能な電話番号等を記入してください。また、受付は先着順のため、ご希望に沿えない場合がありますことを予めご了承ください。

注3) 参加証等はありませんので、当日、会場に直接お越しください。

注4) 当イベントで新型コロナウイルスの感染者が発生した疑いが生じた場合、必要に応じて保健所等の公的機関へ氏名・連絡先等の個人情報を提供する場合があります。

主催：広島県（受託：公益社団法人 認知症の人と家族の会 広島県支部）

後援：東広島市、(一社)広島県医師会、(一社)広島県歯科医師会、(公社)広島県薬剤師会、(公社)広島県看護協会、(一社)広島県病院協会、(一社)広島県精神科病院協会、広島県精神神経診療所協会、(一社)広島県精神保健福祉士協会、広島県地域保健対策協議会、(社福)広島県社会福祉協議会、広島県老人福祉施設連盟、広島県老人保健施設協議会、広島県地域包括・在宅介護支援センター協議会、(公社)日本認知症グループホーム協会広島県支部、(一社)広島県介護支援専門員協会、(一社)広島県介護福祉士会、(公社)広島県理学療法士会、(一社)広島県作業療法士会、(一社)広島県言語聴覚士会、(公社)広島県社会福祉士会、(公社)広島県栄養士会、広島県医療ソーシャルワーカー協会、広島弁護士会、広島県訪問看護ステーション協議会、(一社)広島県シルバーサービス振興会、(公財)広島県地域保健医療推進機構、(社福)東広島市社会福祉協議会、(一社)東広島地区医師会、(一社)東広島市歯科医師会、(一社)東広島薬剤師会 (順不同)

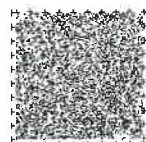
協力：エーザイ株式会社（広島県との「認知症にやさしい地域づくりに関する連携協定」に基づく協力企業）

問合せ先：公益社団法人 認知症の人と家族の会 広島県支部

(広島市南区皆実町1丁目6-29 広島県健康福祉センター内)

TEL：082-254-2740 FAX：082-256-5009

E-mail：afcdejpn-hiroshima@k7.dion.ne.jp



上記は音声コードです

目の不自由な方への情報提供を目的としています。

〇県ホームページ：https://www.pref.hiroshima.lg.jp/site/ninntisyoutaisaku/r01orenjiringuibento.html

(右のQRコードからもご確認いただけます)